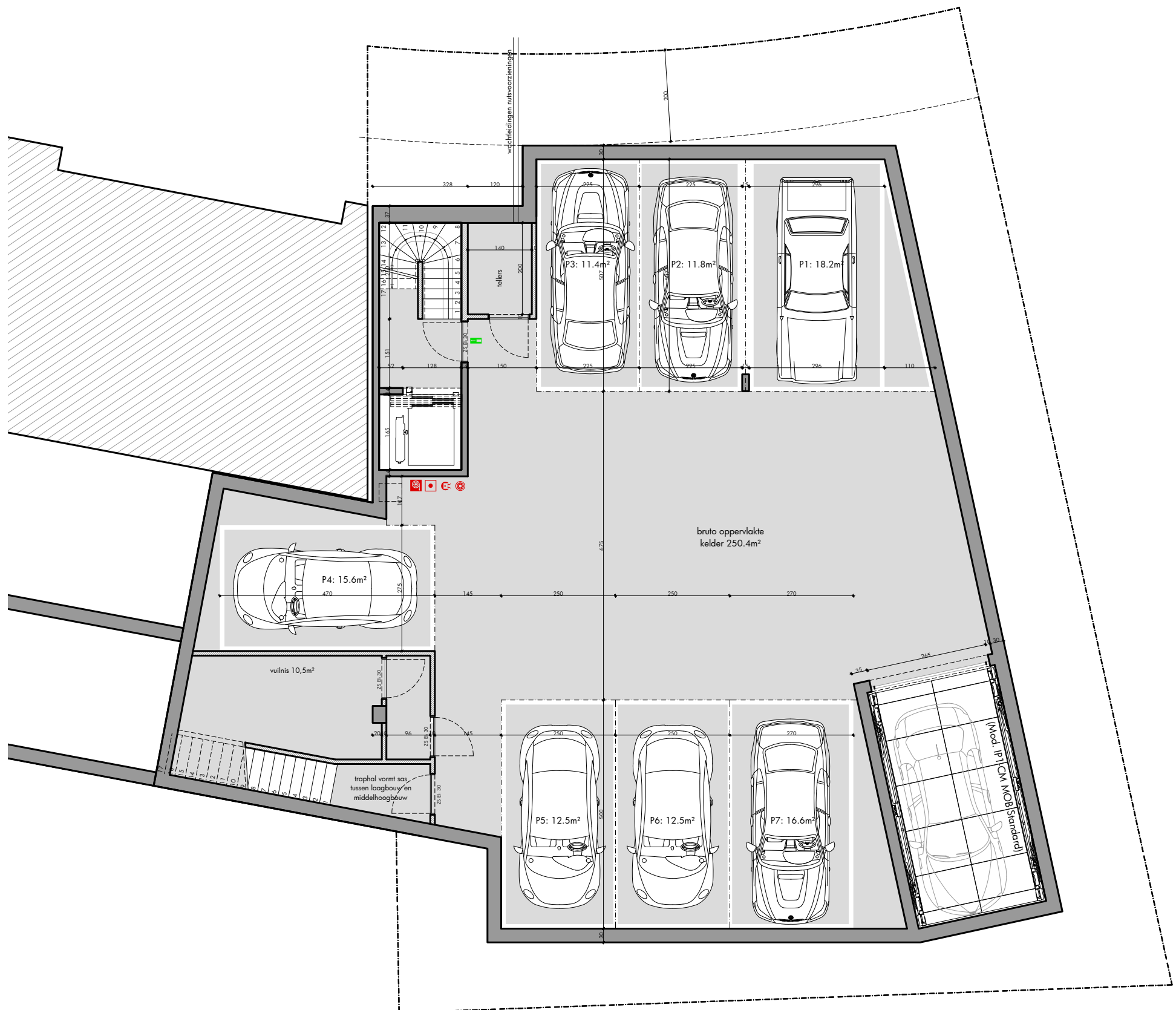


# RESIDENTIE KOBE:

## Parkeergarage



### UITVOERINGSMODALITEITEN

- Alle afmetingen te controleren en desgevallend te rapporteren voorafgaandelijk de uitvoering
- Alle funderingen tot op vaste en vorstvrije grond volgens studie en resultaat grondsondering
- Minimumhelling rioleringsstelsel: 2%
- De richtlijnen van de nutsmaatschappijen m.b.t. de aansluiting van de nutsleidingen hebben voorrang op de aanduidingen op dit plan
- Alle bouwelementen die bepalend zijn voor de stabiliteit worden uitsluitend door een daartoe bevoegd burgerlijk ingenieur, aangesteld door de bouwheer, berekend en onder zijn verantwoordelijkheid uitgevoerd.