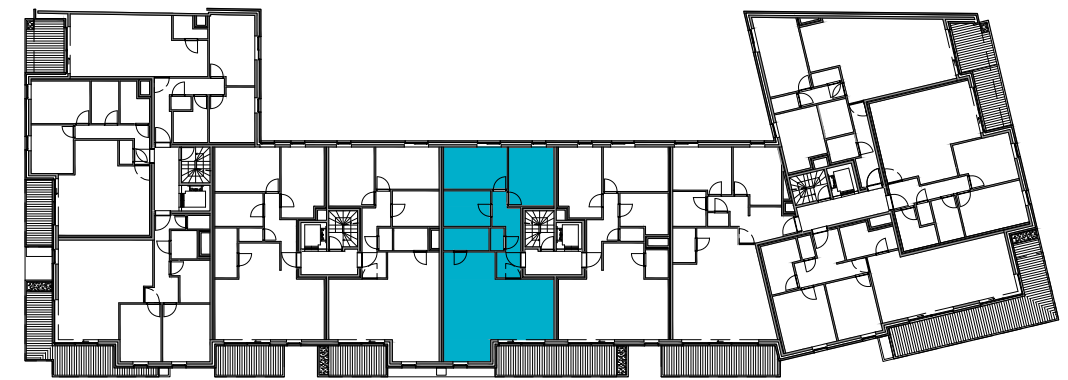


# Bouwen van 40 appartementen met ondergrondse parkeergarage

Stationstraat 2-4, 8600 Diksmuide

## residentie patersvat



VERDIEPING +02

**Appartement 2.06**  
App.: = 98m<sup>2</sup>  
Terras: = 8m<sup>2</sup>



# wielfaertarchitecten

Dit verkoopplan is indicatief. Alle maatvoeringen zijn benaderend.  
Het getoonde meubilair is indicatief. Het verkoopslastenboek heeft voorrang op de plannen

